



"L" Class 2-14N

Product code:
JH-SPK07CX-08

日本樂遊滑雪系列 7 天套票

札幌.北海道二世古-Hilton Niseko Village

<https://www.hilton.com/en/hotels/ctsnvhi-hilton-niseko-village/>

出發及入住日期 Travel & Stay Period: 01/12/2022-31/03/2023

❗ 出票日期,旺季,轉乘其他 Booking class,請按參閱國泰航空機票札幌附加費表

🔗 套票包括 Package Details 🔗

- ◇ 來回香港至札幌國泰航空經濟客位機票乙張
- ◇ 3 晚二世古滑雪酒店住宿連早餐
- ◇ 3 晚札幌酒店連早餐
- ◇ 2 天二世古村滑雪場吊車券(Niseko Village Lift Pass)*只限成人或佔床小童
- ◇ 旅監局 0.15%印花徵費

額外禮遇

包一次來回新千歲機場/札幌<>二世古私人接送費用(一車)

同行優惠

4 人或以上同行多包一次單程新千歲機場<>札幌私人接送費用(一車) *最多 6 人一車

日本自由行來了!

日本首相岸田文雄 9 月 22 日公布 · 日本 10 月 11 日起恢復免簽證自由行 · 同時取消入境人數限制 · 期待已久日本自由來臨了! (詳情有待日本政府公佈)

Hilton Niseko Village 北海道新雪谷希爾頓度假酒店 包早餐

<https://www.hilton.com/en/hotels/ctsnvhi-hilton-niseko-village/>

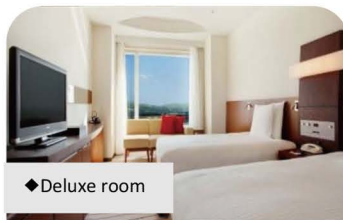
📍 新千歲機場搭乘 Resort liner*/ White liner*巴士前往或乘 JR 至俱知安站再轉乘路線巴士/的士前往
*2022-2023 巴士時間表尚未推出,請留意官方網站了解最新消息。



北海道新雪谷希爾頓度假酒店位於新雪谷山羊蹄山腳下 · 是進行各項戶外活動的理想住處。冬天可以滑雪及玩雪 · 滑完一天雪之後 · 您可以到天然溫泉放鬆一下。



◆SKI-IN SKI-OUT



◆Deluxe room



◆溫泉設施

6 晚住宿	2pax DBL@Sapporo TWIN@Niseko (per person)	2pax TWIN@Sapporo TWIN@Niseko (per person)	3pax TWIN+X-BED@Sapporo TWIN+X-BED@Niseko (per person)
3 晚 JR Tower Sapporo + 3 晚 Hilton Niseko Village(Deluxe)	\$17,590	\$17,790	\$17,790

😊 小童 5 歲或以下可不佔床與成人同住二世古酒店含早餐, 6 歲或以上須佔床與成人同價

*有關札幌住宿酒店旺季入住附加費及延長入住費用,請看後頁單張

Hilton Niseko Village 入住附加費(每晚每房):

- 26/2-4/3: \$220
- 16-17/12, 20-24/2: \$420
- 4-6/1, 13-17/2, 19/2, 25/2: \$680
- 18-19/12, 9-21/1, 31/1-10/2: \$970
- 20/12, 7-8/1, 29-30/1, 11-12/2, 18/2: \$1400
- 23/12, 3/1, 22-28/1: \$2000
- 21-22/12: \$3450
- 24/12-2/1: \$3960

以下日期入住可減(每晚每房):

- 10-13/12, 12-31/3: \$100
- 1-9/12: \$200

更多聯絡方法: 📞 (852) 6557-4001 📠 TNT27830881 📠 TNT27830881



日本樂遊滑雪系列 7 天套票

札幌.北海道二世古-Hilton Niseko Village

出發及入住日期 Travel & Stay Period: 01/12/2022-31/03/2023

JR Tower Hotel Nikko Sapporo

包早餐

<https://www.jrhotels.co.jp/tower/english/>

JR 札幌站直結步行約 3 分鐘

房間類型 Room Type: DBL/TWIN(Moderate);Twn+Extra-bed(Corner Twin)



◆ Moderate Twin

➤ JR Tower Hotel 入住附加費 (每晚每房):

- 8/1, 22/2, 20/3 及逢星期五, 六 (23-24/12, 30/12-1/1, 20-21/1, 27-28/1, 3-4/2, 10-11/2 除外): \$180
- 23/12-2/1, 20-28/1, 1-12/2: \$630(DBL); \$990(TWN); \$810(TWN+Extra bed)

➤ 延期住宿費用(每晚每房): \$1830(DBL); \$1960(TWN); \$3500(TWN+Extra bed)

小童 5 歲或以下可不佔床與成人同住札幌酒店但不包早餐

✧ 請於報名及出發前查詢日本及香港最新入境措施。

在香港日本國總領事館網站: https://www.hk.emb-japan.go.jp/itpr_zh/visa.html

香港特別行政區政府專題網站: <https://www.coronavirus.gov.hk/chi/inbound-travel.html#PredepartureTest>

細則及條款 Terms & Conditions:

1. 套票價錢以每位計算, 如有更改, 恕不另行通知。Prices quoted are on per adult basis, subject to change without prior notice.
2. 只適用於新預訂之客人 Valid for new bookings only, subject to availability.
3. 以上酒店房種資料及圖片只供參考。The above hotel room types and photos are for reference only.
4. 可根據要求提供單人房、三人房或小童價錢, 請聯繫我們查詢。Single, Triple or Child prices are available on request basis. Please contact us for details.
5. SHARE TWIN: 2 張床房/SINGLE ROOM: 單人房/SEMI DOUBLE: 房間面積較 TWIN/DOUBLE 細小或相等於 SINGLE/TWIN+EXTRA BED: 2 張床房加床。而加床並非正式固定床, 尺寸會較小及有機會是梳化床/拉床/摺床。SHARE TWIN: 2 single bed/SINGLE ROOM: one single bed /SEMI DOUBLE: Room size is smaller than TWIN/DOUBLE ROOM or same as SINGLE ROOM/TWN+EXTRA BED: 2 Single Bed with Extra bed. Extra bed is not a formal fixed bed, the size will be smaller and it will be sofa bed/broach bed/folding bed.
6. 如果您希望在同一家酒店逗留更長時間, 我們可以安排住宿延期請聯繫我們查詢。We can arrange to accommodation extension if you wish to stay longer in the same hotels. Please contact us for prices and details.
7. 需另加收旺季附加費。Subject to high peak season surcharge.
8. 必須在出發前至少 7 個工作日進行預訂。Reservations must be made at least 7 working days prior to departure.
9. 有關預訂條款和條件, 請瀏覽: <https://www.iwanttotravel.cc/Link/Terms>
10. For booking terms & conditions, please visit <https://www.iwanttotravel.cc/Link/Terms>
11. 以上價錢不包括離境稅、香港機場保安費、航空保險附加費、航空燃油附加費、季節性附加費和旅行社服務費。這些金額將在確認訂單後確定, 並將添加到最終票價中。Departure taxes, Hong Kong Airport Security Charge, airlines insurance surcharge, airlines fuel surcharge, seasonal surcharge and travel agency service fee are not included in the above fares. These amounts will be determined upon your confirmation of booking and will be added to the final fare.
12. 此優惠不能與其他任何促銷、優惠券或折扣一起使用。The offer cannot be used in conjunction with any other promotions, offers, vouchers or discounts.
13. 酒店之自選項目(包括早餐, 晚餐等)必須於訂購套票時一併預訂。Hotel's optional items (including breakfast, dinner etc.) must be booked together.
14. 所有旅遊保險之涵括內容及細則一切以該保險公司最新細則為準。All travel insurance coverage and rules are subject to the latest rules and regulations of the insurance company.
15. 如有任何爭議, 捷成旅遊保留最終決定權。Jebsen Travel reserves final decision in case of any disputes.

Last Update: 27 Sep 2022
NEW / AC: 350PP

更多聯絡方法: (852) 6557-4001 TNT27830881 TNT27830881

Tel: (852) 2783 0881 (18lines) | Fax: (852) 2388 0003 | Web Site: www.tungnam.com.hk | Email: tntours@tungnam.com.hk

Address: Room A-B, 20/F. Manly Comm Bldg., 15 Soy Street. Mongkok, Kowloon, Hong Kong.



Cathay Pacific Fare Surcharge Table – Sapporo  CATHAY PACIFIC

國泰航空機票附加費表 – 札幌

Product code:
JH-SPKFSCX-01

出發日期 Travel Period: 01/12/2022-31/03/2023

Fare Surcharge (HKG-SPK-HKG)

Date	Fare	Check in Baggage Allowance	Class	Validity	ADT	CHD
Japan Express						
2022 01DEC-31DEC 2023 01JAN-31MAR	Light	1x23kg	L	2-14N	NIL	NIL
	Essential	2x23kg			880	660
	Light	1x23kg	M	2D-1M	1380	1040
	Essential	2x23kg			2260	1700
	Light	1x23kg	K	0-3M	2400	1800
	Essential	2x23kg			3280	2460

Last Update: 27 Sep 2022
NEW

更多聯絡方法:  (852) 6557-4001  TNT27830881  TNT27830881

Tel: (852) 2783 0881 (18lines) | Fax: (852) 2388 0003 | Web Site: www.tungnam.com.hk | Email: tntours@tungnam.com.hk

Address: Room A-B, 20/F. Manly Comm Bldg., 15 Soy Street. Mongkok, Kowloon, Hong Kong.